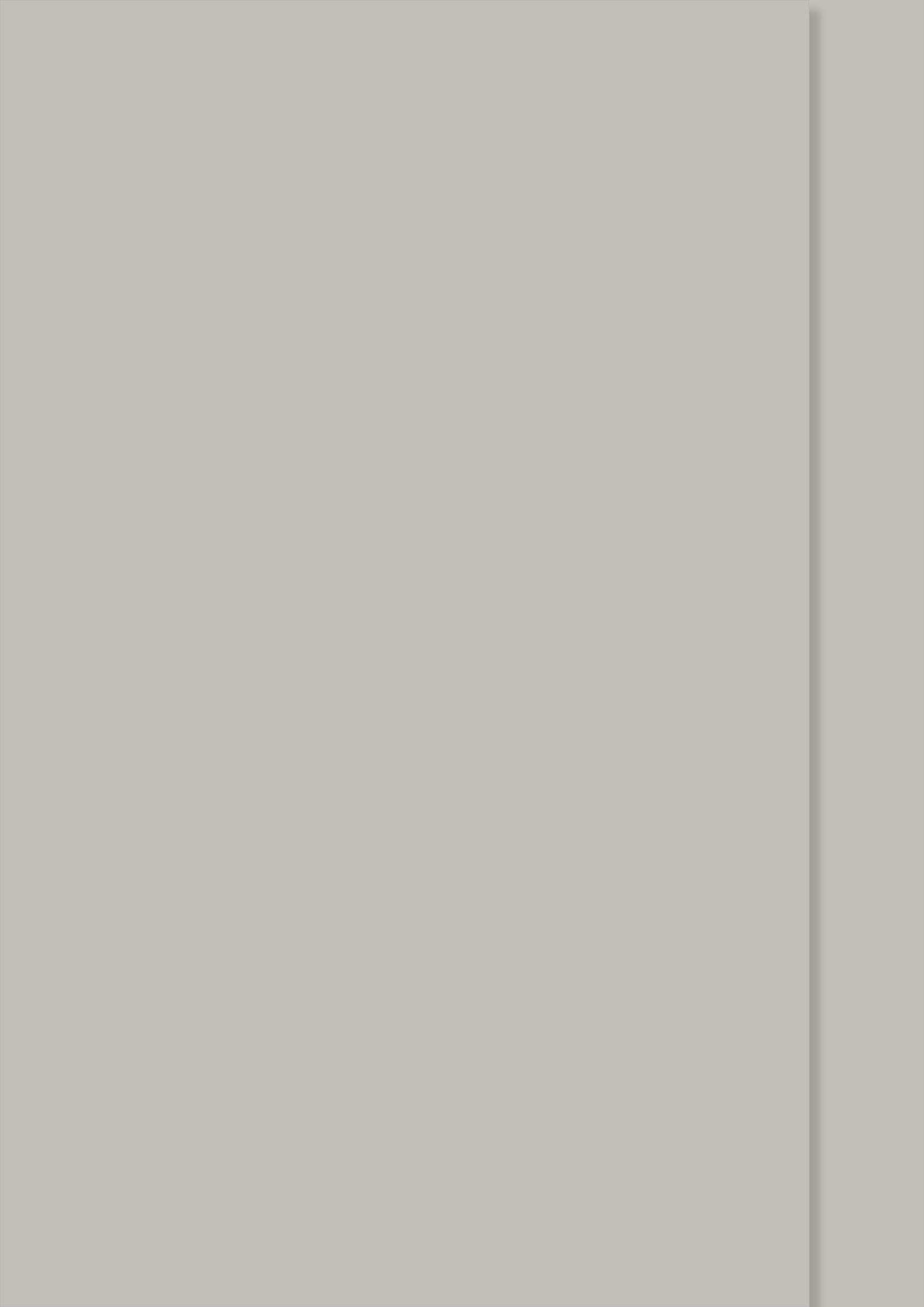


N A D I S
D E S I G N



Valentina
by Inma Bermúdez



What
Originally
Matters

Valentina

Designed by Inma Bermúdez



Inma Bermúdez Designer

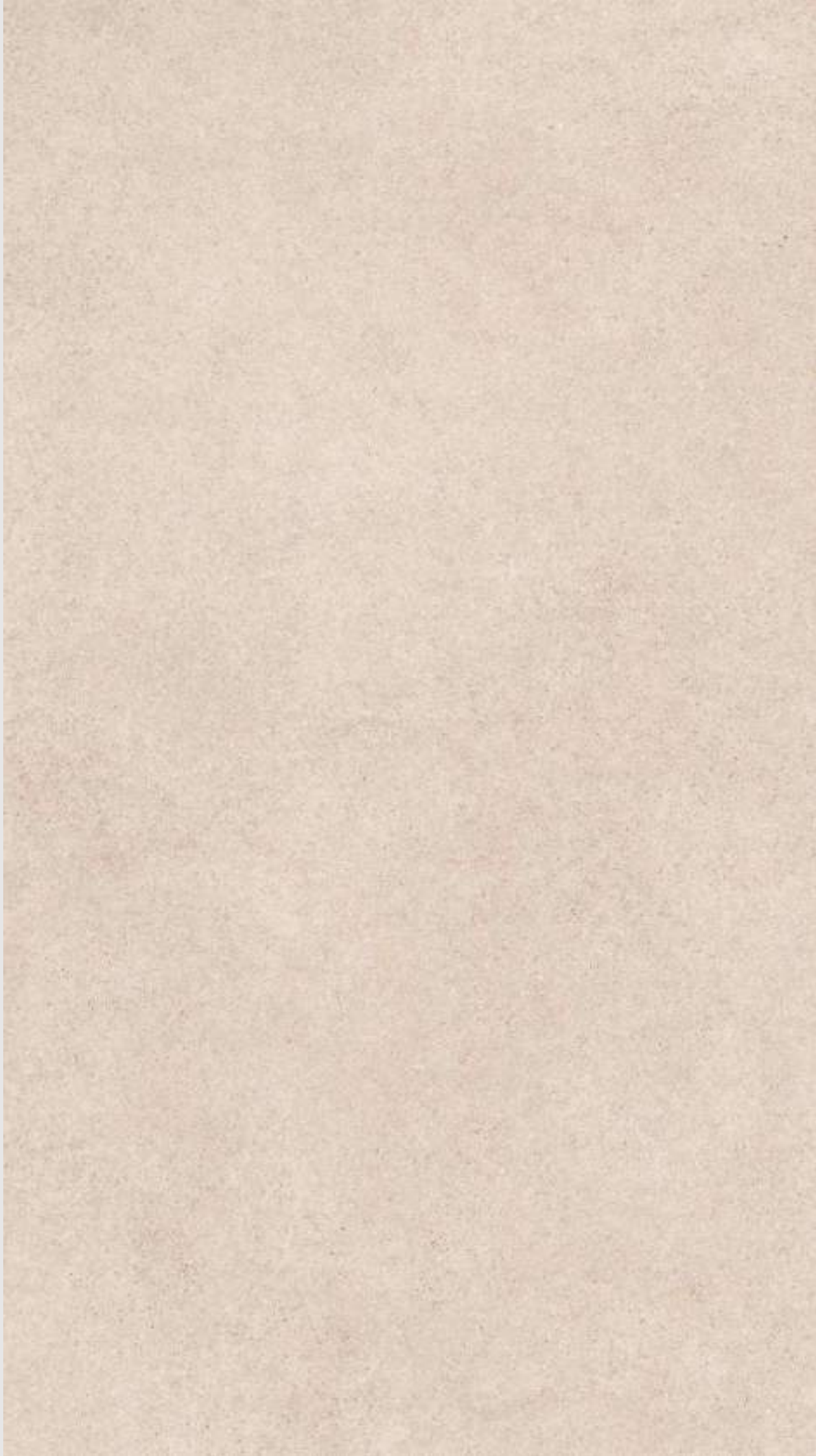
[eng] Industrial designer Inma Bermúdez, focuses her work mainly on furniture, lighting and accessories but is always happy and curious to be immersed in new fields. Developing products for different companies from all over the world.

[esp] *La diseñadora industrial Inma Bermúdez, centra su trabajo principalmente en mobiliario, iluminación y complementos pero siempre se muestra feliz y curiosa por sumergirse en nuevos campos. Desarrolla productos para diferentes empresas de todo el mundo.*

[fr] La designer industrielle Inma Bermúdez, concentre son travail principalement sur les meubles, l'éclairage et les accessoires mais toujours heureuse et curieuse d'être immergée dans de nouveaux domaines. Développe des produits pour différentes entreprises du monde entier.

[de] *Die Industriedesignerin Inma Bermúdez konzentriert ihre Arbeit hauptsächlich auf Möbel, Beleuchtung und Accessoires, ist aber immer glücklich und neugierig, in neue Bereiche einzutauchen. Entwicklung von Produkten für verschiedene Unternehmen aus der ganzen Welt.*

[it] La designer industriale Inma Bermúdez, concentra il suo lavoro principalmente su mobili, illuminazione e accessori ma sempre felice e curiosa di essere immersa in nuovi campi. Sviluppo di prodotti per diverse aziende di tutto il mondo.



Valentina

Designer Collection



‘The raw material of this timeless collection is the most basic one that exists, the earth. The transparent finish of its geometric decoration evokes for me the trail left by water on rocks when the waves return to the sea.’

[eng]

Valentina consists of a line of basic pieces in four different shades and a complementary line that gives character to the collection. The complementary line is made up of small-format pieces decorated with geometric shapes, using granules during the firing process. For the color palette, Bermúdez draws inspiration from the colors of the Mediterranean landscape.

[esp]

Valentina se compone de una línea de piezas básicas, en 4 diferentes tonalidades, y otra complementaria que le da carácter a la colección, formada por piezas de pequeño formato decoradas con formas geométricas, haciendo uso de granillas en la cocción. Para las tonalidades, Bermúdez se inspira en los colores del paisaje mediterráneo.



Inma Bermúdez, back to the mediterranean



Valentina Collection

[eng]

What inspired you to create this collection?

This is my first collection of porcelain material tiles. The opportunity to fully understand its manufacturing process, along with the tradition of Valencian ceramics and Mediterranean color palettes, has been a great inspiration for its creation.

[esp]

¿Qué te inspiró para crear esta colección?

Es mi primera colección de material porcelánico. La oportunidad de conocer a fondo su proceso de fabricación, junto a la tradición de la cerámica valenciana y las tonalidades mediterráneas, han sido una gran inspiración para su creación.

'La materia prima de esta colección tan atemporal es la más básica que existe, la tierra. El acabado transparente de su decoración, me evoca el rastro que deja el agua en las rocas cuando las olas vuelven al mar.'





Valentina White 120x120 / 48" x 48" + Valentina White Block + Angle + Dot Aqua + Saffron + Pine 15x15 / 6" x 6"
+ Valentina White 15x15 / 6" x 6" + Valentina White 30x30 / 12" x 12"

Valentina

designer collection



Valentina White Detail



Valentina Sand Detail



Valentina Sand 120x120 / 48" x 48"



Valentina Taupe 120x120 / 48" x 48"



N
A
D
I
S



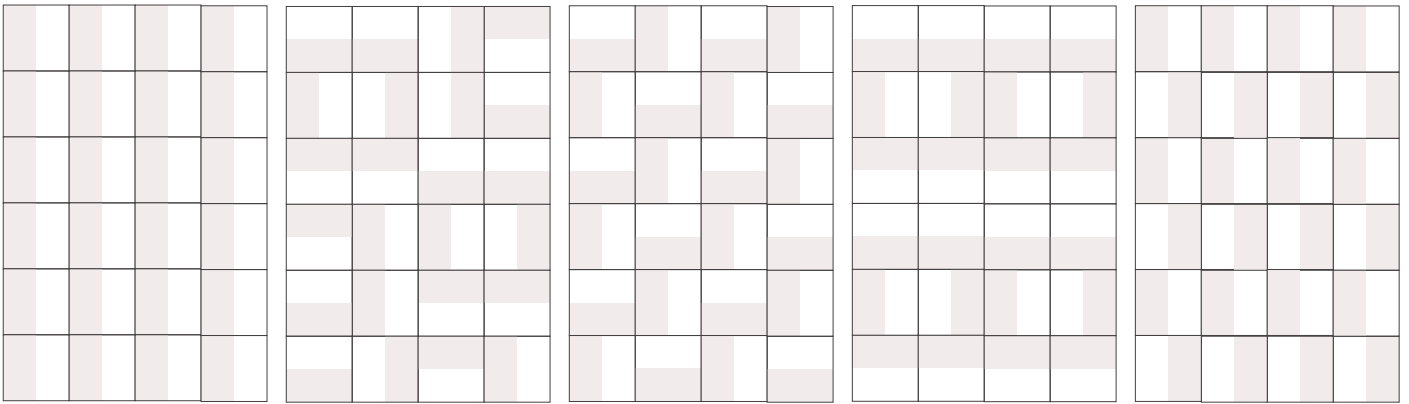
Valentina Nude Detail



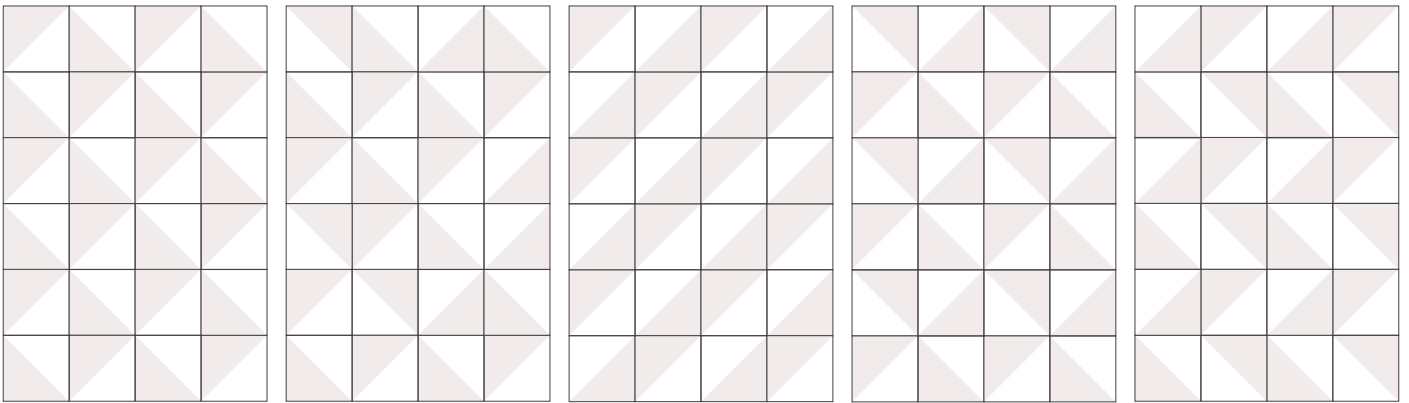
Valentina Nude 120x120 / 48" x 48"

PLACEMENT TIPS / IDEAS DE INSTALACIÓN

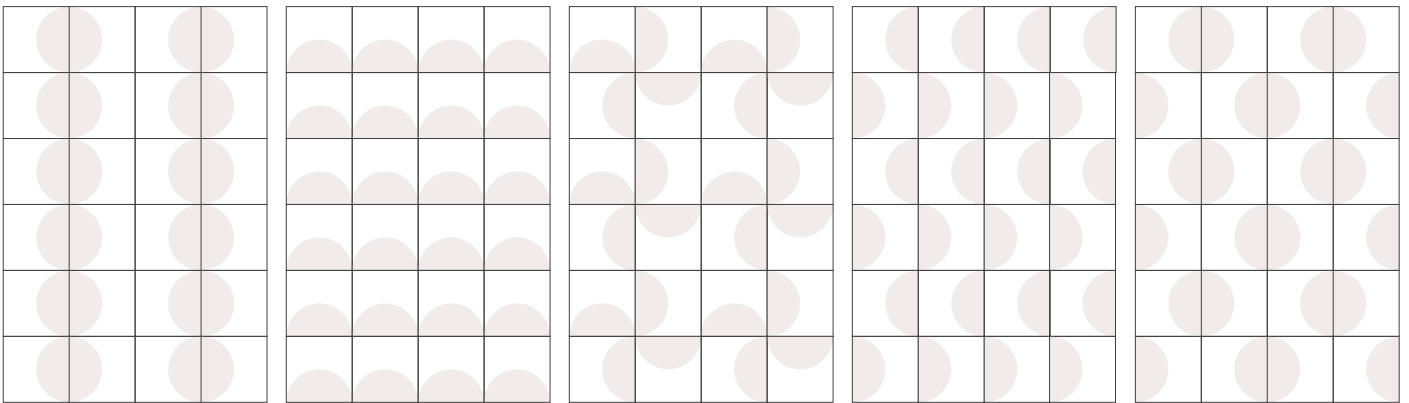
BLOCK PATTERNS



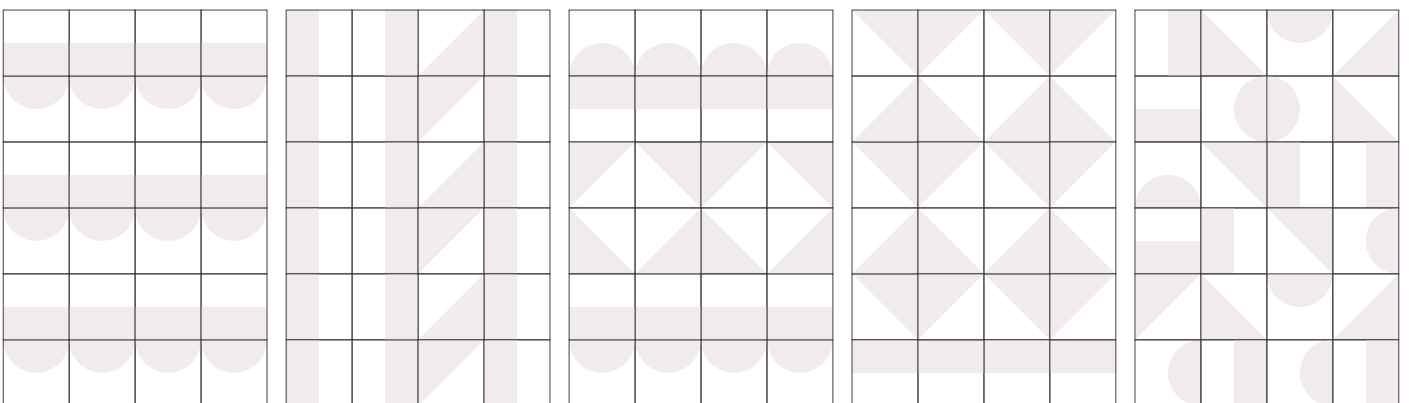
ANGLE PATTERNS

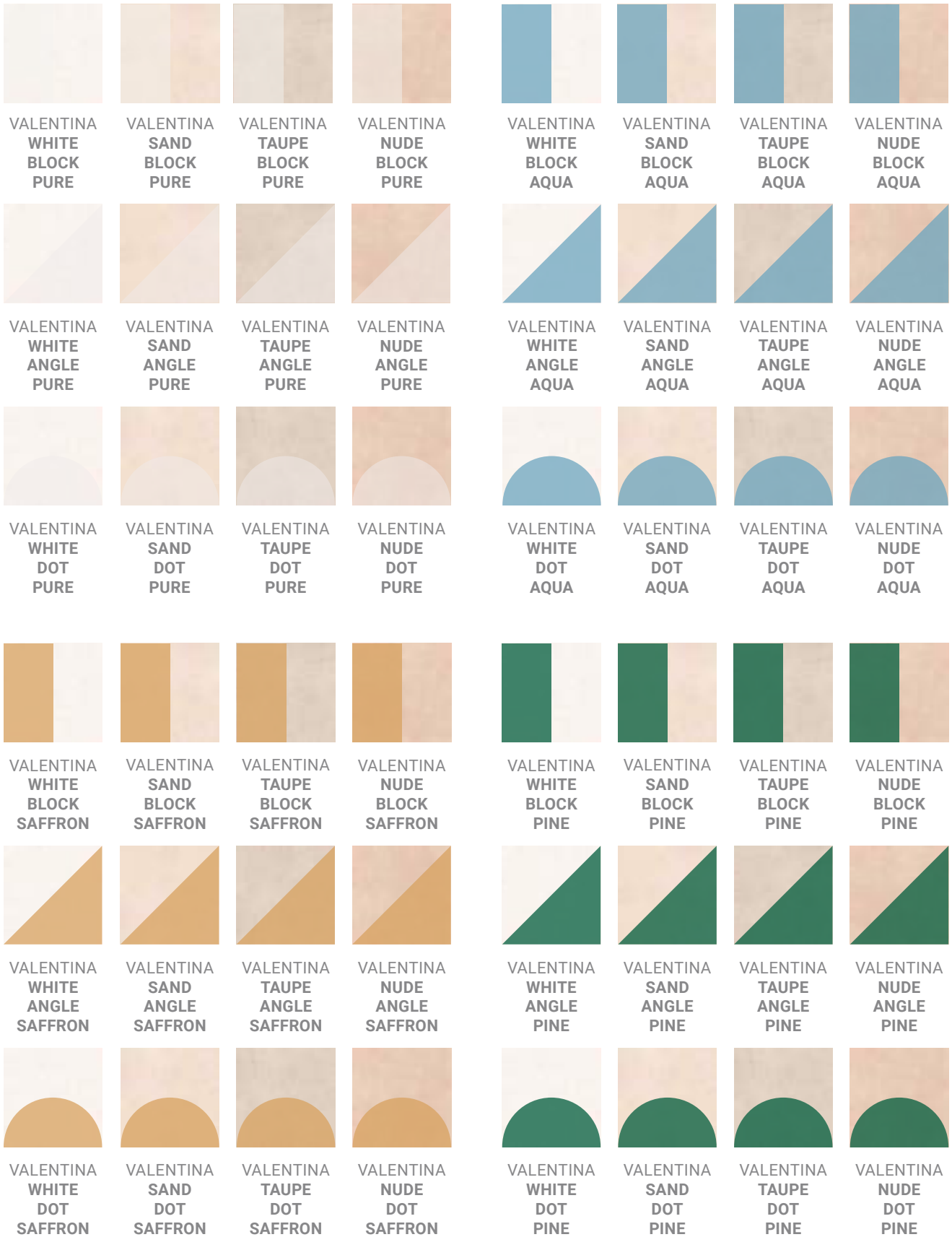


DOT PATTERNS

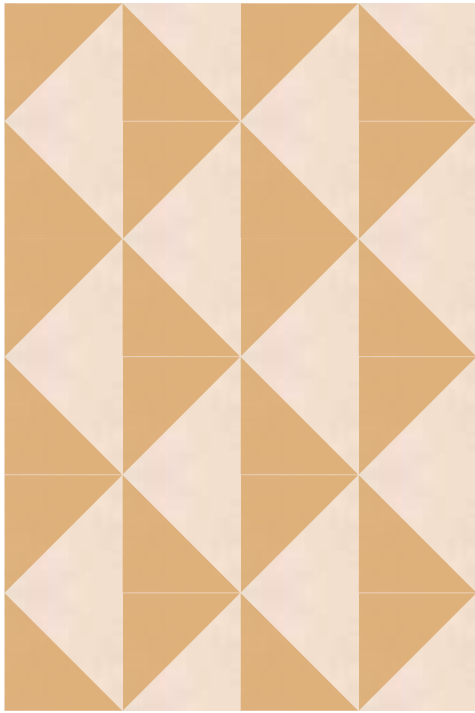


MIX PATTERNS





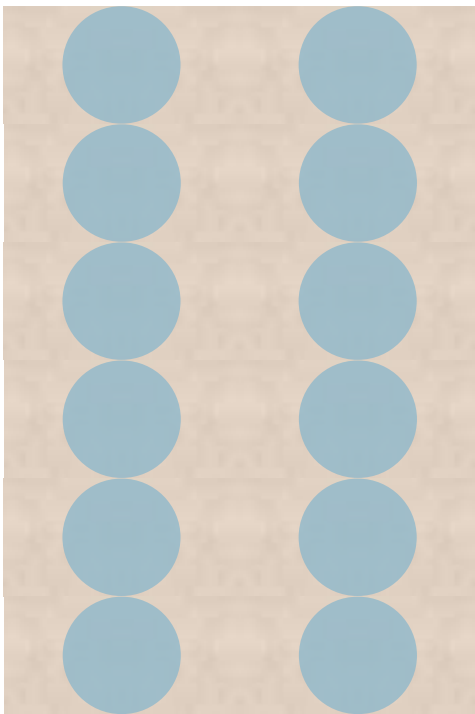
Handcrafted decorations, with small chromatic variations between pieces, crackling, and irregular lines. Suitable exclusively for wall applications /
 Decoraciones hechas artesanalmente, con pequeñas variaciones cromáticas entre piezas, craquelados y líneas irregulares. Adecuadas exclusivamente para
 aplicaciones en revestimiento.



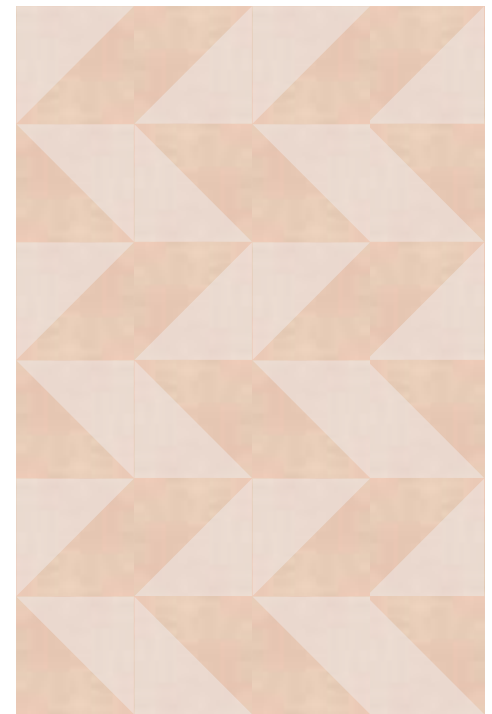
Valentina Sand
Angle Saffron



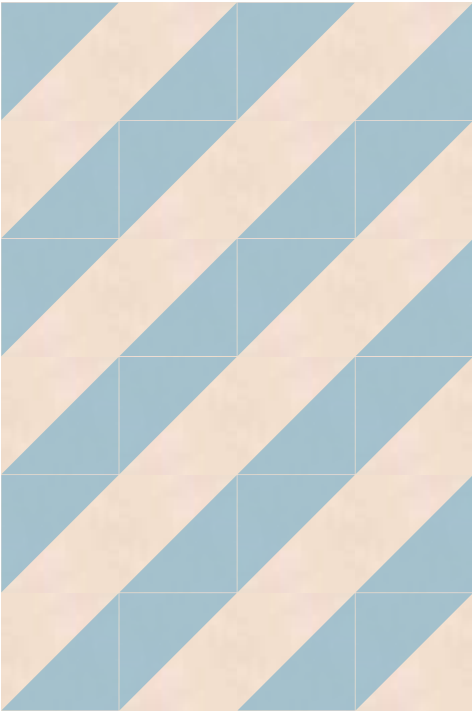
Valentina White
Block Pine



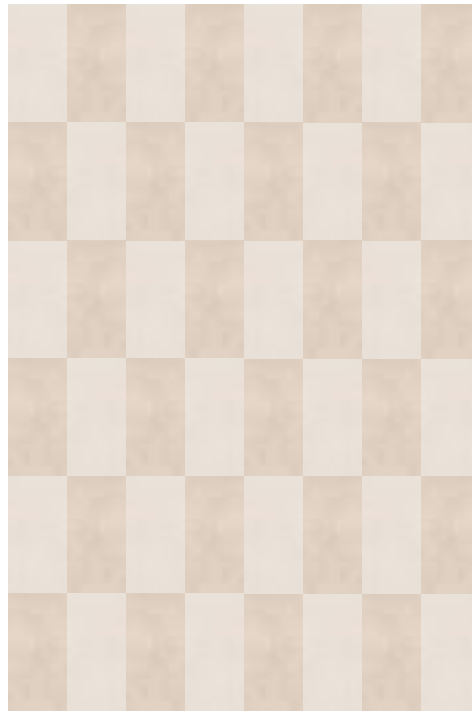
Valentina Taupé
Dot Aqua



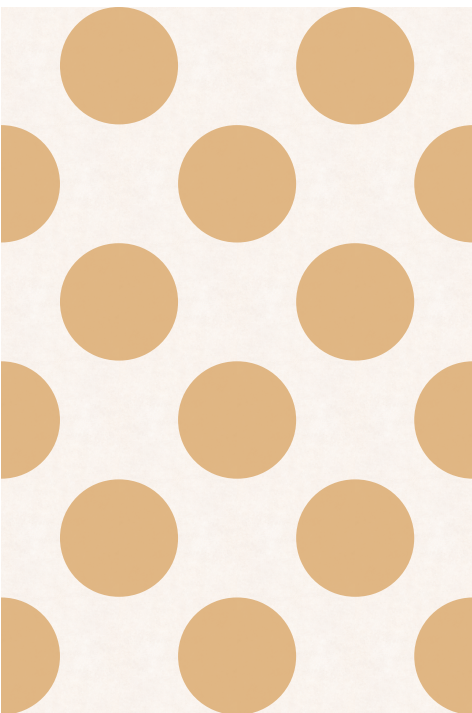
Valentina Nude
Angle Pure



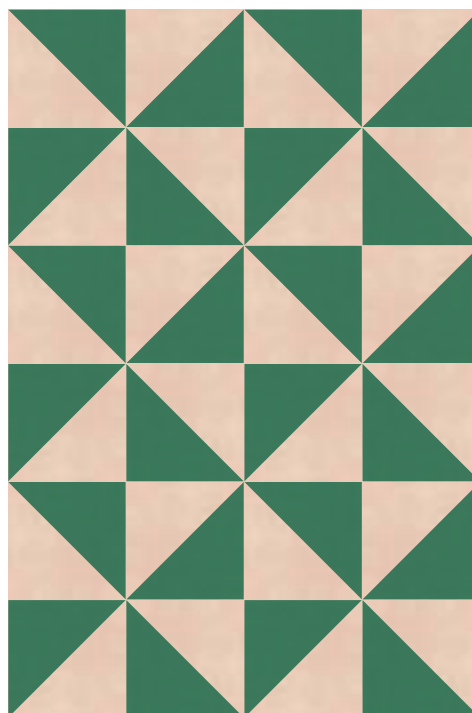
Valentina Sand
Angle Aqua



Valentina Taupé
Block Pure



Valentina White
Dot Saffron



Valentina Nude
Angle Pine

COLOR BODY PORCELAIN / PORCELÁNICO MASA COLOREADA
THICKNESS / ESPESOR : 10 MM
RECTIFIED / RECTIFICADO

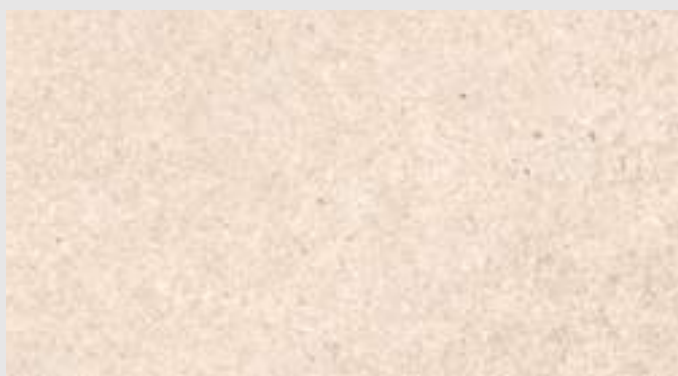
DESTONIFIED V2 / DESTONIFICADO V2
WALL & FLOORING USE / PAVIMENTO + REVESTIMIENTO
INDOOR & OUTDOOR / INTERIORES + EXTERIORES



VALENTINA WHITE



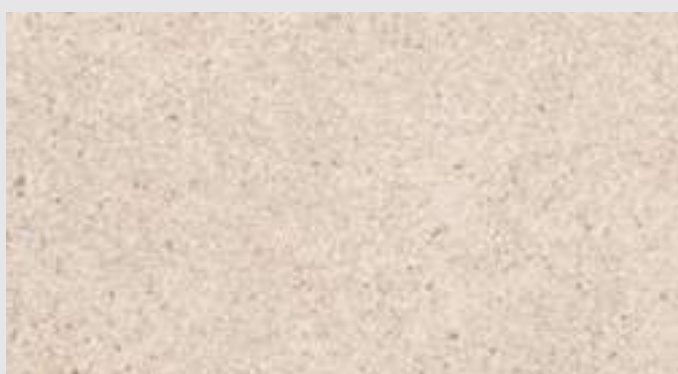
DESTONIFIED



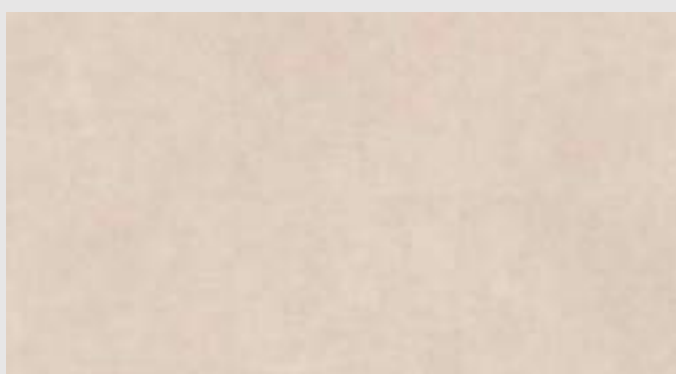
VALENTINA SAND



DESTONIFIED



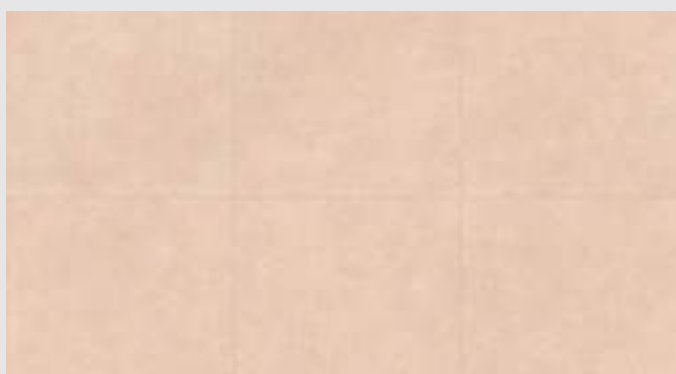
VALENTINA TAUPE



DESTONIFIED



VALENTINA NUDE

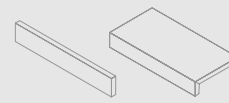


DESTONIFIED



DIFFERENT DESIGN PATTERN / VARIEDAD GRÁFICA:

120X120: 10 / 60X120: 20 / 60X60: 40 / 15X60: 160 / 30X30: 160 / 15X15: 384

SPECIAL PIECES
PIEZAS ESPECIALES

AVAILABLE FINISHES / ACABADOS DISPONIBLES

	1. 120 x 120	2. 60 x 120	3. 60 x 60	4. 15 x 60	5. 30 x 30	6. 15 x 15	7. 15 x 15 DECOR
NATURAL R9 / A / C1	•	•	•	•	•	•	•
ANTISLIP R11 / A+B+C / C3	•	•	•	•	•	•	•

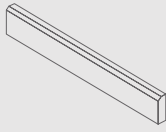
PACKING LIST / LISTA DE EMBALAJE


NOMINAL NOMINAL	REAL REAL	PRICE CODE CÓDIGO PRECIO	PIECES / BOX PIEZAS / CAJA	M2 / BOX M2 / CAJA	KG / BOX KG / CAJA	BOXES / PALLET CAJAS / PALET	M2 / PALLET M2 / PALET	KG / PALLET KG / PALET	
PORCELAIN		NATURAL / ANTISLIP							
1. 120 x 120 / 48" x 48"	119,8 x 119,8	120	PVP / M2	1	1,44	34,20	38	54,72	1364
2. 60 x 120 / 24" x 48"	59,8 x 119,8	6012	PVP / M2	2	1,44	32,00	30	43,20	998
3. 60 x 60 / 24" x 24"	59,8 x 59,8	606	PVP / M2	4	1,43	28,56	32	45,77	947
4. 15 x 60 / 6" x 24"	14,8 x 59,8	156	PVP / M2	10	0,89	17,50	48	42,48	875
5. 30 x 30 / 12" x 12"	29,8 x 29,8	303	PVP / M2	6	0,53	10,80	80	42,63	905
6. 15 x 15 / 6" x 6"	14,8 x 14,8	1515	PVP / M2	22	0,48	9,68	125	60,24	1255
7. DECOR 15 x 15 / 6" x 6"	14,8 x 14,8	VD15	PVP / PZ	20	0,44	10,00	125	54,76	1295

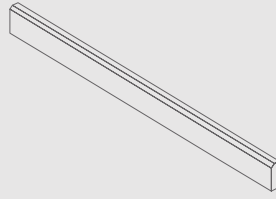
* FULL BOX SOLD / SE COMERCIALIZA EN CAJAS COMPLETAS


** DECOR SOLD BY PIECE / DECORADO SE VENDE POR PIEZA

Skirting / Rodapiés



 **SKIRTING 60**
RODAPIÉS 60
7,5 x 60

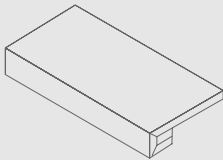



 **SKIRTING 120**
RODAPIÉS 120
7,5 x 120

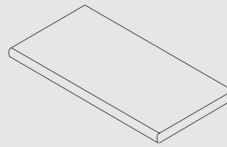
NOMINAL NOMINAL	REAL REAL	PRICE CODE CÓDIGO PRECIO		PIECES / BOX PIEZAS / CAJA	M2 / BOX M2 / CAJA	KG / BOX KG / CAJA	BOXES / PALLET CAJAS / PALET	M2 / PALLET M2 / PALET	KG / PALLET KG / PALET
MODEL									
Skirting 60	7,3 x 59,8	R60	PVP / PIECE	5	-	4,50	-	-	-
Skirting 120	7,3 x 119,8	R122	PVP / PIECE	10	-	10,25	-	-	-


FULL BOX SOLD / SE COMERCIALIZA EN CAJAS COMPLETAS

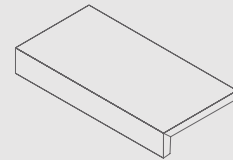
Step tile / Peldaños



 **TECHNICAL STEP**
PELDAÑO TÉCNICO
45 x 90 x 3



 **ROUND STEP**
PELDAÑO ROMO
45 x 90 x 1



 **'L' STEP**
PELDAÑO 'L'
45 x 90 x 3

NOMINAL NOMINAL	REAL REAL	PRICE CODE CÓDIGO PRECIO		PIECES / BOX PIEZAS / CAJA	M2 / BOX M2 / CAJA	KG / BOX KG / CAJA	BOXES / PALLET CAJAS / PALET	M2 / PALLET M2 / PALET	KG / PALLET KG / PALET
MODEL									
TECHNICAL 60	59,8 x 59,8 x 3	PT60	PVP / PIECE	2	--	16,80	--	--	--
TECHNICAL 120	45 x 119,8 x 3	PT14	PVP / PIECE	2	--	30,40	--	--	--
'L' STEP 60	59,8 x 59,8 x 3	PL60	PVP / PIECE	2	--	16,20	--	--	--
'L' STEP 120	45 x 119,8 x 3	PL14	PVP / PIECE	2	--	28,00	--	--	--
ROUND STEP 60	59,8 x 59,8 x 1	PR60	PVP / PIECE	4	--	30,00	--	--	--
ROUND STEP 120	45 x 119,8 x 1	PR14	PVP / PIECE	4	--	50,40	--	--	--

CUSTOM SIZE / TAMAÑO PERSONALIZABLE

Standards / Normativas

ESSAY ENSAYO	FEATURES CARACTERÍSTICAS	REQUIRED REQUERIDO	RESULTS RESULTADO
EN-ISO 10545 / 3	Water absorption / Absorción de agua	≤ 0,5 %	< 0,3 %
EN-ISO 10545 / 4	Bending strenght / Resistencia a la flexión	≥ 35 N/mm ²	> 40 N/mm ²
	Breaking strenght / Resistencia a la rotura (<i>Thickness / espesor > 7,5 mm</i>)	≥ 1300 N	> 2000 N
EN-ISO 10545 / 6	Resistance to deep abrasion / Resistencia a la abrasión profunda	175 mm ³	Complies / Conforme
EN-ISO 10545 / 11	Determination of crazing resistance / Resistencia al cuarteo	Required / Requerida	Complies / Conforme
EN-ISO 10545 / 12	Frost resistance / Resistencia a la helada	Required / Requerida	Complies / Conforme
EN-ISO 10545 / 13	Resistance to chemical and swimming pool salts	Min. UG / UGL-B	UG / UGL-A
	Resistencia a agentes químicos y sales de piscina		
EN-ISO 10545 / 14	Stain resistance / Resistencia a las manchas	Min. Class 3	Class 5
UNE ENV 12633	Slip resistance (Pendulum Test) / Antideslizamiento (Test del péndulo)	Min. Class 1	Natural <i>View Collection</i>
			Antislip <i>View Collection</i>
DIN 51130	Critical angle (Inclined platform) / Ángulo crítico (Plataforma inclinada)	Min. R9	Natural <i>View Collection</i>
			Antislip <i>View Collection</i>
DIN 51097	Critical angle (Wet loaded barefoot) / Ángulo crítico (Pies descalzos)	Min. Class A	Natural <i>View Collection</i>
			Antislip <i>View Collection</i>
V O C		Not release volatile elements / No desprende elementos volátiles	
UNE EN 13501 - 1:2002	Reaction to fire test / Test de reacción al fuego		A1 / A1FL
UNE EN 14021 - 1:2002	Ecolabel and environmental statement / Etiqueta Ecológica y declaración medioambiental		<i>View Collection</i>



EDITION
10 / 2023

Nadis Design reserves the right to cancel and modify, totally or partially, any of the models, colors, formats, references, information and technical specifications contained in this catalogue, which should not be considered, in any case, legally binding.

Due to printing processes, the colors that appear in this catalog should be considered approximate, not exact.

The rights of all the contents of this catalog are the property of Nadis Design (or failing that, they have the corresponding permissions and authorizations from their owners). The total or partial reproduction of this publication, nor its computer processing, nor its transmission in any form or by any means, is not permitted without the prior written permission of the copyright holders.

Nadis Design se reserva el derecho de anular y modificar, total, o parcialmente, cualquiera de los modelos, colores, formatos, referencias, información y especificaciones técnicas contenidas en este catálogo, que no se deben considerar, de todos modos, jurídicamente vinculantes.

Debido a los procesos de impresión, los colores que aparecen en este catálogo deben de considerarse aproximados, no exactos.

Los derechos de todos los contenidos del presente catálogo son propiedad de Nadis Design (o en su defecto, cuentan con los correspondientes permisos y autorizaciones de sus titulares). No está permitida la reproducción total o parcial de esta publicación, ni su tratamiento informático, ni la transmisión de ninguna forma o por cualquier medio, sin el permiso previo y por escrito de los titulares del copyright.

www.nadisdesign.com